

Сканер для контроля коррозии с РА датчиком

MPS-01A



Сканер MPS-01A с применением датчиков на фазированной решетке (РА) подходит для контроля коррозии плоских объектов и труб с НД ≥ 100 мм рекомендуемая толщина ≥ 6 мм.

● **Подача жидкости**



● **Имерсионный РА датчик с отметкой элементов**

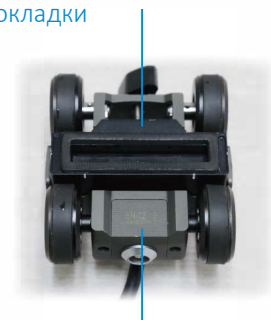
● **Эргономичный съемный корпус**



Новая система для удаления пузырьков обеспечивает лучшую связь при сканировании окружности под любым углом.

● **Магнитные колеса**

● **Съемные уплотнительные прокладки**



● **Встроенный энкодер**

Улучшенные характеристики

- Компактный: 108x93x78, 1.8 кг.
- Эргономичный дизайн в виде "мышки" для удобного управления.
- Магнитные колеса для надежного крепления сканера на объекте контроля.
- Съемные уплотнительные прокладки для улучшенного контакта с поверхностью.
- Специальная призма ("водяной клин") высотой до 15 мм.
- Широкий охват для повышения эффективности и скорости контроля.
- Отметки начальных и конечных элементов удобны для подтверждения зоны сканирования.



Рекомендуемые аксессуары

		MPS-01A			
Датчик РА с подачей жидкости	Модель	Частота	Число элементов	Шаг	Активная апертура
	7.5L64-1.0-7-1H2-P-110-05-T1	7.5 МГц	64	1.0 мм	64 мм
Ручная подача контактной жидкости ИН-05	<ul style="list-style-type: none"> ● 1.5 кг ● Вместимость: 5л ● Основная трубка подачи жидкости: 8x5.5 мм (НДxВД), распределительная трубка подачи жидкости: 4x2.5 мм (НДxВД) ● Ручная регулировка давления 				

Технические характеристики

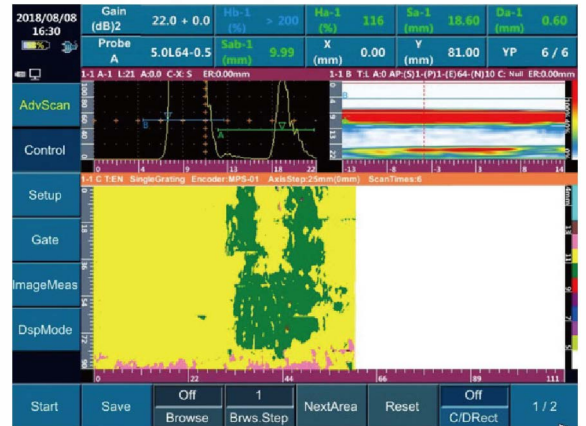
		MPS-01A
Степень защиты	IP68	
Габариты	108x 93x78 (мм)	
Вес	1.8 кг	
Метод сканирования	Ручной, одноосевой	
Соединяющий кабель	с 6-пин коннектором к сканеру, 14-пин коннектором к дефектоскопу	
Объекты контроля	плоские объекты и трубы с НД ≥ 100 мм, рекомендуемая толщина ≥ 6 мм	
Рабочая температура	0°C~40°C	
Температура хранения	-20°C~60°C	

● Сканер PTS-P05 синхронизируется с оборудованием Olympus/ Sonatest/ GE/ M2M/ TD/ Sonotron и т.д.

Сканер для контроля коррозии с РА датчиком

Применение

- Используя цветовую палитру по глубине, прибор на С-скане изображают интуитивно понятное отображение дефектов, расположенных на внутренней поверхности объекта контроля.



- Контроль трубопроводов



SIUI

Shantou Institute of Ultrasonic Instruments Co., Ltd.
Тел: +7 (495) 128-33-32
E-mail: info@siui-ndt.ru
Сайт: <http://www.siui-ndt.ru>



Specifications and appearance are subject to change without prior notice.
DCY2.781.EN.MPS-01A.CY/211224